

# Dell Precision Workstation R7610

## Informações sobre configuração e recursos

### Sobre as Advertências

**⚠ ATENÇÃO:** uma ADVERTÊNCIA indica um potencial de danos à propriedade, risco de lesões corporais ou mesmo risco de vida.

### Vista frontal e traseira

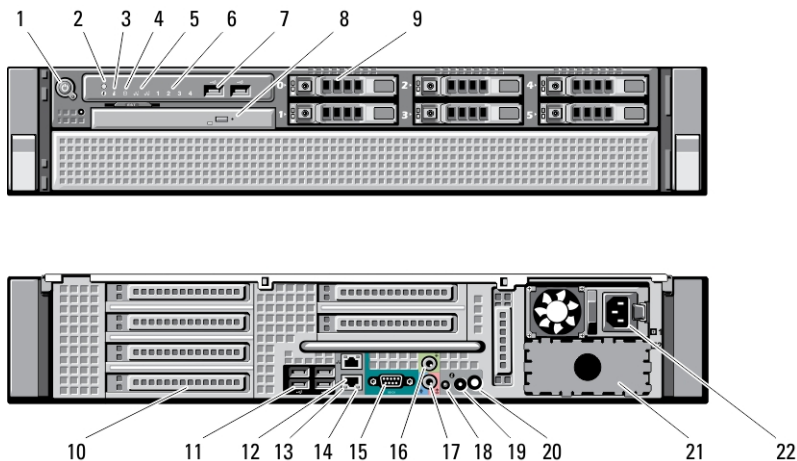


Figura 1. Visão frontal e traseira

- |  |   |
|--|---|
| 1. botão liga/desliga, luz de alimentação      | 8. unidade óptica                         |
| 2. botão de identificação do sistema           | 9. compartimento de disco rígido (6)      |
| 3. luz de identificação do sistema             | 10. slots de placas de expansão           |
| 4. luz de atividade da unidade                 | 11. conectores USB 2.0 (4)                |
| 5. luzes de integridade da conexão de rede (2) | 12. conectores do adaptador de rede (2)   |
| 6. luzes de diagnóstico (4)                    | 13. luz de integridade da conexão de rede |
| 7. conectores USB 2.0 (2)                      | 14. luz de atividade da rede              |



0wM8H4A00

Modelo normativo: E15S  
Tipo normativo: E15S002  
2013 - 03

15. porta serial
16. conector de saída de linha
17. conector de entrada de linha/microfone
18. luz de identificação do sistema
19. botão de identificação do sistema
20. conector da luz de identificação remota do sistema
21. compartimento da fonte de alimentação secundária (opcional)
22. conector de alimentação

## Configuração rápida



**ATENÇÃO:** Antes de iniciar qualquer procedimento desta seção, leia as informações de segurança que acompanham o computador. Para obter informações adicionais sobre as melhores práticas, consulte [www.dell.com/regulatory\\_compliance](http://www.dell.com/regulatory_compliance)



**NOTA:** Alguns dispositivos podem não estar incluídos, se você não os tiver incluído em seu pedido.

1. Consulte a documentação de instalação do rack para mais instruções sobre segurança e sobre a instalação de seu computador no rack.

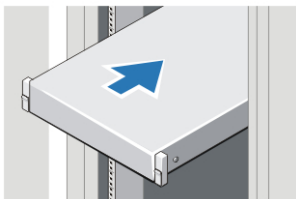


Figura 2. Instalação do rack

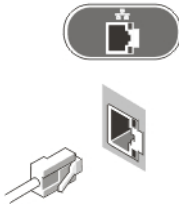
**⚠ ATENÇÃO: Instruções adicionais para sistemas montados em rack:**

- O seu kit de rack foi aprovado apenas para o gabinete de rack fornecido. É de sua responsabilidade assegurar que a instalação do equipamento em qualquer outro rack esteja em conformidade com os padrões pertinentes. A Dell exime-se de quaisquer responsabilidades e garantias em relação às combinações de equipamento com qualquer outro rack.
- Antes de instalar o equipamento em um rack, instale todos os estabilizadores frontais e laterais. A negligência em seguir tal orientação pode permitir o tombamento do rack.
- Sempre faça a instalação dos equipamentos de baixo para cima, instalando os itens mais pesados primeiro.
- Não sobrecarregue o circuito secundário da fonte de alimentação que fornece energia para o rack.
- Não se apoie ou suba em quaisquer componentes do rack.



o sistema pode ter mais de um cabo da fonte de alimentação. Para reduzir o risco de choque elétrico, pode ser necessário que um técnico de manutenção treinado desconecte todos os cabos da fonte de alimentação antes de fazer manutenção no sistema.

2. Conecte o(s) cabo(s) de rede (opcional).



**Figura 3. Conexão de rede**

3. Conecte o teclado ou mouse (opcional).



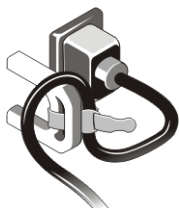
**Figura 4. Conexão do teclado e do mouse**

4. Conecte o(s) cabo(s) de alimentação.



**Figura 5. Conexão da alimentação**

5. Curve o cabo de alimentação em um laço e prenda-o à alça da fonte de alimentação com o uso de uma correia.



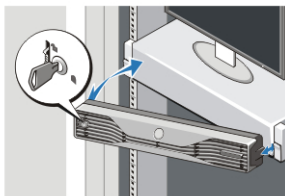
**Figura 6. Como prender o cabo de alimentação**

6. Pressione os botões liga/desliga do monitor (opcional) e do computador.




**Figura 7. Como ligar**


7. Instale o bezel (opcional).



**Figura 8. Instalação do painel**

# Especificações

 **NOTA:** As ofertas podem variar de acordo com a região. As especificações a seguir se limitam às exigidas por lei para fornecimento com o computador. Para obter mais informações sobre a configuração do computador, clique em **Iniciar** → **Ajuda e suporte** e selecione a opção para mostrar as informações sobre o computador.


 **NOTA:** É preciso um sistema operacional de 64 bits para suportar sistemas com memórias gráficas e de sistema de 4 GB ou superiores. Uma parcela significativa da memória do sistema pode ser usada para suportar elementos gráficos, dependendo do tamanho da memória do sistema, sistema operacional e outros fatores. Um driver de placa gráfica discreta de 64 bits pode ser baixado de **dell.com/support**.

---

## Alimentação

---

Bateria de célula tipo moeda	célula de lítio tipo moeda CR2032 de 3 V
Tensão	100 V a 240 V, 12,00 A a 6,00 A, 50 Hz a 60 Hz
Potência	<ul style="list-style-type: none"><li>• 1023 W : 100 V CA a 120 V CA,</li><li>• 1100 W : 200 V CA a 240 V CA</li><li>• 1400 W : 200 V CA a 240 V CA</li></ul>
Dissipação máxima de calor	4774 BTU/h

 **NOTA:** A dissipação de calor é calculada com base na potência nominal da fonte de alimentação.

---

## Características físicas

---

Altura	86,30 mm (3,40 pol.)
Largura	440,60 mm (17,35 pol.) 792,70 mm (31,21 polegadas) com o painel frontal
Profundidade	753,60 mm (29,67 polegadas) sem o painel frontal
Peso (mínimo)	19,32 kg (42,60 lb)

---

## Requisitos ambientais

---

Temperatura operacional

0 °C a 35 °C (32 °F a 95 °F)

## Informações de NOM (únicamente para México)

As seguintes informações são fornecidas sobre o dispositivo descrito neste documento em conformidade com os requisitos das normas oficiais mexicanas (NOM):

Voltaje de alimentación

- 1100 W : 200 V CA – 240 V CA
- 1023 W : 100 V CA – 120 V CA
- 1400 W : 200 V CA – 240 V CA

Frecuencia

50 Hz – 60 Hz

Intensidad de salida

6.7 A /12 A

## Como encontrar mais informações e recursos

Consulte os documentos sobre segurança e normalização entregues com seu computador e também a página de conformidade normativa em [www.dell.com/regulatory\\_compliance](http://www.dell.com/regulatory_compliance) para obter mais informações sobre:

- Práticas de segurança recomendadas
- Certificação de normalização
- Ergonomia

Consulte [www.dell.com](http://www.dell.com) para obter informações adicionais sobre:

- Garantia
- Termos e condições (apenas para os EUA.)
- Contrato de licença para o usuário final

Informações adicionais sobre o produto estão disponíveis em [www.dell.com/support/manuals](http://www.dell.com/support/manuals).

Marcas comerciais usadas neste texto: Dell™, o logotipo DELL, Dell Precision™, Precision ON™, ExpressCharge™, Latitude™, Latitude ON™, OptiPlex™, Vostro™ e Wi-Fi Catcher™ são marcas comerciais da Dell Inc. Intel®, Pentium®, Xeon®, Core™, Atom™, Centrino® e Celeron® são marcas comerciais ou marcas comerciais registradas da Intel Corporation nos EUA e em outros países. AMD® é marca comercial registrada e AMD Opteron™, AMD Phenom™, AMD Sempron™, AMD Athlon™, ATI Radeon™ e ATI FirePro™ são marcas comerciais da Advanced Micro Devices, Inc. Microsoft®, Windows®, MS-DOS®, Windows Vista®, o botão Iniciar do Windows Vista e Office Outlook® são marcas comerciais ou marcas comerciais registradas da Microsoft Corporation nos EUA e/ou em outros países. Blu-ray Disc™ é marca comercial de propriedade da Blu-ray Disc Association (BDA) e licenciada para uso em discos e players. A marca com a palavra Bluetooth® é marca registrada de propriedade da Bluetooth® SIG, Inc. e qualquer uso de tal marca por parte da Dell Inc. é feito sob licença. Wi-Fi® é marca registrada da Wireless Ethernet Compatibility Alliance, Inc.